

屋外有料施設

予約方法

◎施設の利用にあたっては、利用者登録を行う必要があります。

『埼玉県営公園施設予約サービス』から仮登録を行ってください。(下記リンク参照)

<https://saitama-pref-reserve.michi-shiru.jp/>

本登録については、身分証明書を持参のうえ管理事務所までお越しください。

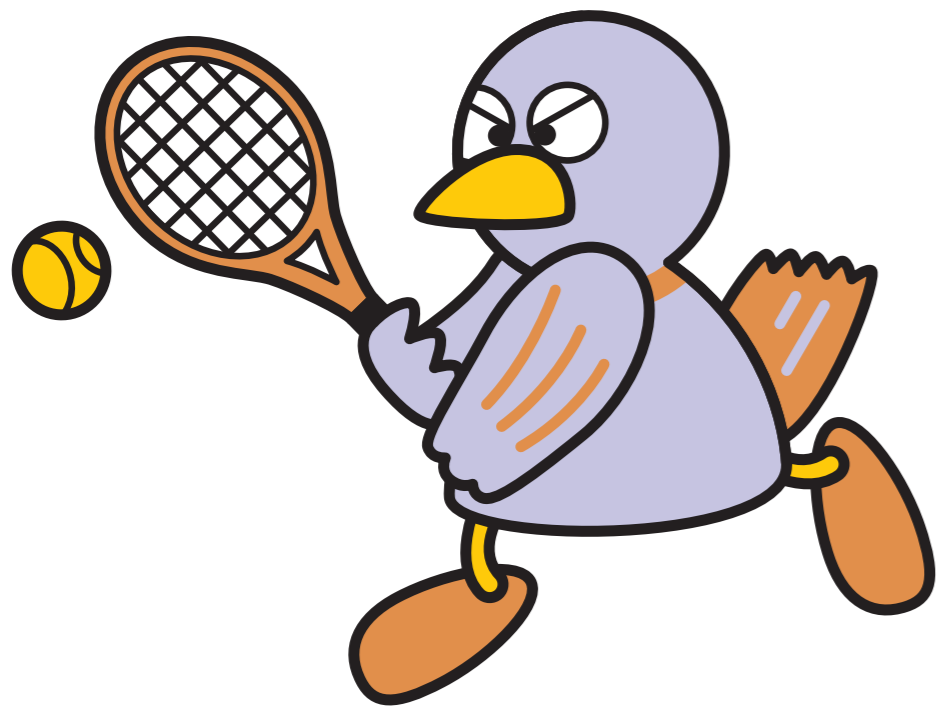
◎システムに関するお問い合わせはこちら(9時から17時まで(12月29日から1月3日を除く))

0120-207-025/support_fr@densan-s.co.jp

◎当日の利用につきましては、利用開始の2時間前まではインターネット及び電話で2時間前を過ぎましたら、電話のみで受付を行っております。

048-962-0294 (県民健康福祉村 ときめき元気館 総合受付) (8時45分から営業時間まで)

テニスコート



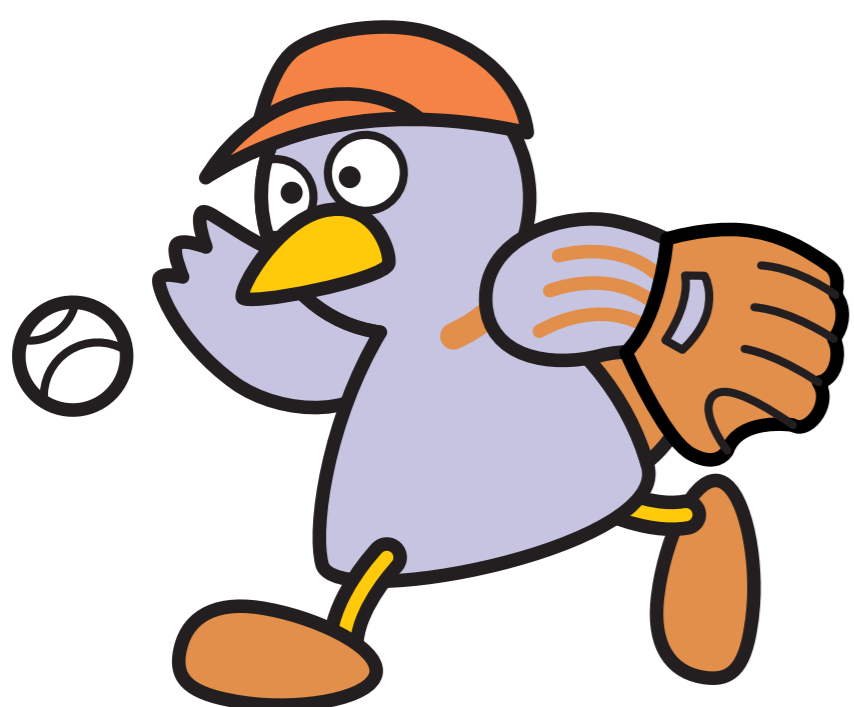
営業時間	9:00~21:00 (2h単位) ※日・祝は ~17:00	2時間	1,260円
当日空きがある場合は電話受付可(1h単位可)		1時間	630円
夜間照明使用の際は別途照明料金がかかります。		30分	310円
		1時間	620円

※予約システムからの事前予約、当日空きがある場合は電話可です。

※コートの状態により貸出ができない場合もあります、予めご了承ください。

✕ ラケットやボールなどのレンタルはありません。

ソフトボール場



営業時間	①9時~13時	2部制の貸出 4時間単位	半日	1,800円
	②13時~17時			

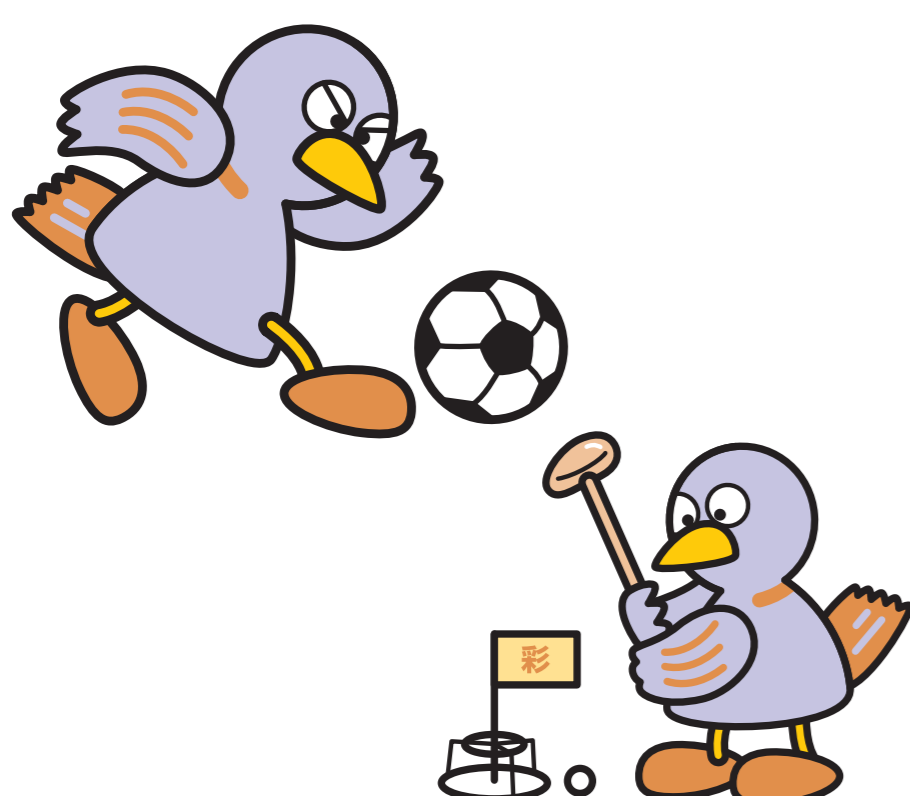
※予約システムからの事前予約、当日空きがある場合は電話可です。

※トンボ・ベース・ラインカー(石灰あり)は貸出あります。

※グラウンド状態により貸出ができない場合もあります、予めご了承ください。

○ 少年野球(練習)はできます。✕ 大人の野球はできません。

多目的運動場



土日祝のみ	①9時~13時	2部制の貸出 4時間単位	半日	4,800円
	②13時~17時			

※予約システムからの事前予約、当日空きがある場合は電話可です。

※マーカー・コーナフラッグは貸し出しあります。

※グラウンド状態により貸出ができない場合もあります、予めご了承ください。

※平日(休業日を除く)のご利用は管理事務所までお問い合わせください。

(お問合せ先: 048-963-7111)