



川越公園ウォーキングコース案内図



川越公園管理事務所 〒350-1171 川越市大字池辺880 TEL:049-241-2241
(財)埼玉県公園緑地協会 <http://www.parks.or.jp/>

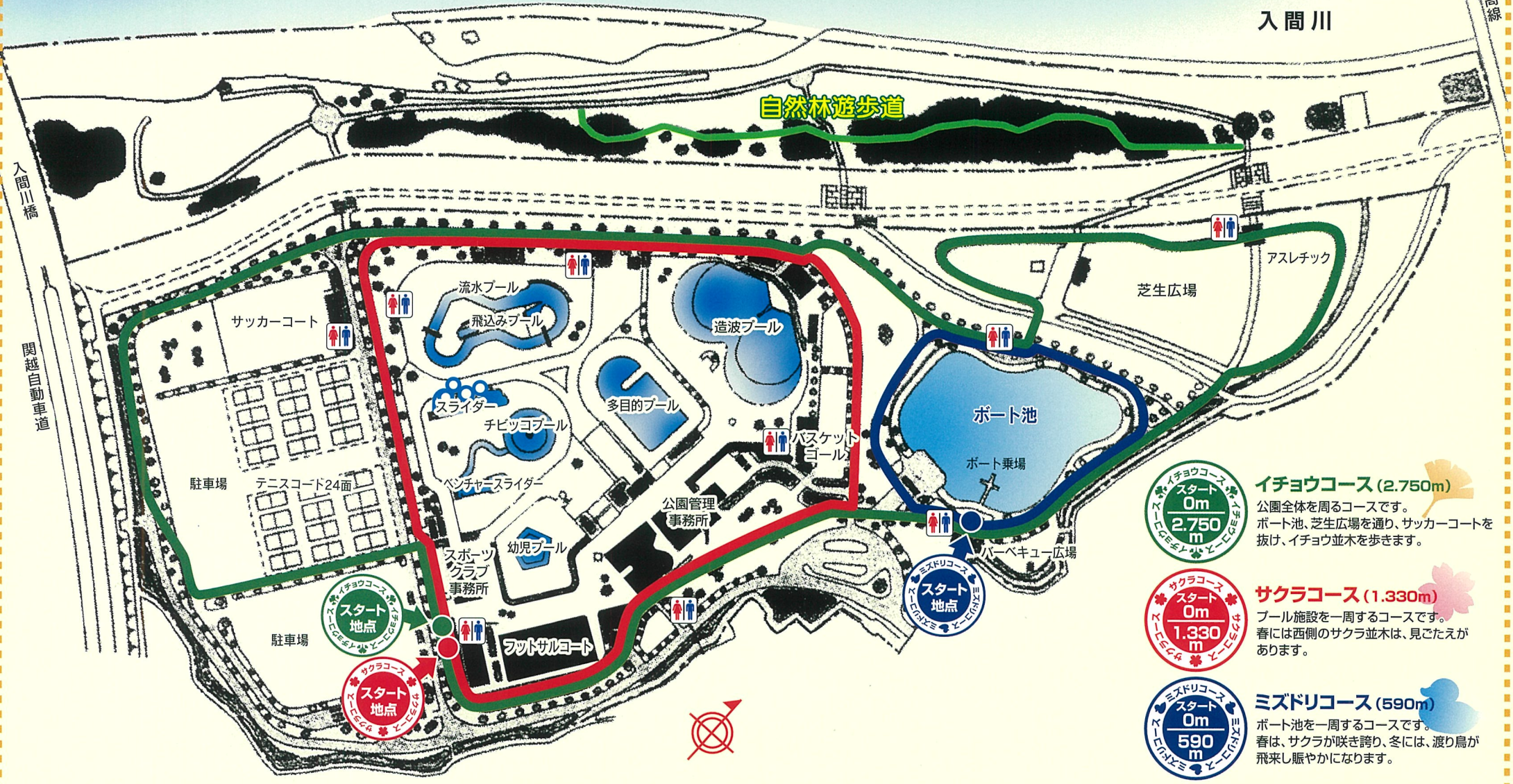


県道川越日高線
初雁橋

入間川

自然林遊歩道

入間川橋
関越自動車道



イチョウコース (2.750m)
公園全体を周るコースです。
ボート池、芝生広場を通り、サッカーコート
を抜け、イチョウ並木を歩きます。



サクラコース (1.330m)
プール施設を一周するコースです。
春には西側のサクラ並木は、見ごたえが
あります。



ミズドリコース (590m)
ボート池を一周するコースです。
春は、サクラが咲き誇り、冬には、渡り鳥が
飛来し賑やかになります。

